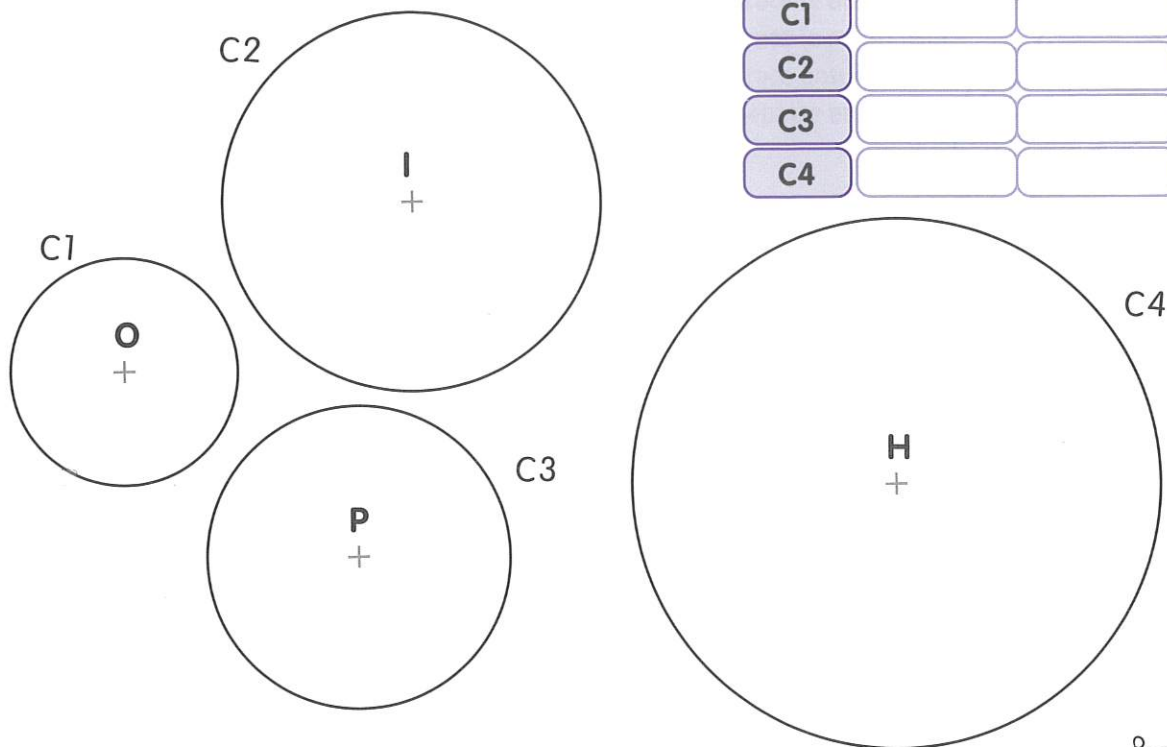


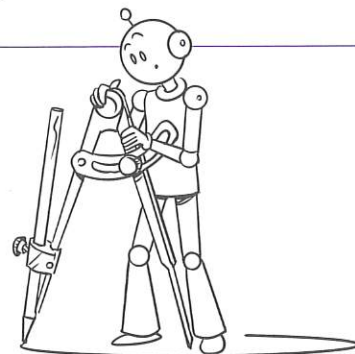
1 Observe, puis complète le tableau.



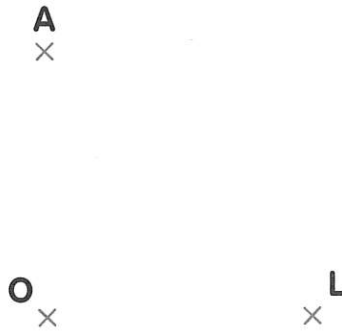
Nom du cercle	Centre	Mesure du rayon	Mesure du diamètre
C1			
C2			
C3			
C4			

2 Trace les cercles comme indiqué dans le tableau.

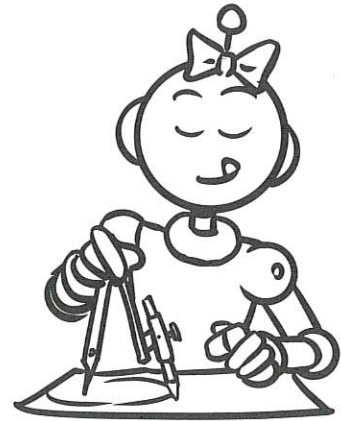
Nom du cercle	Centre	Mesure du rayon	Mesure du diamètre
C5	K		8 cm
C6	L		7 cm
C7	M		6 cm
C8	N		5 cm



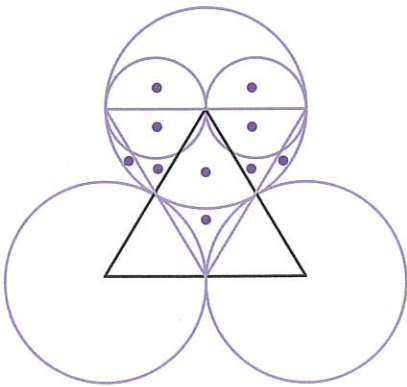
1 Lis les consignes, puis complète la figure.



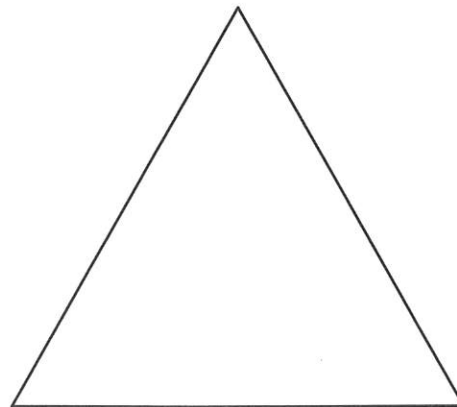
- Trace un cercle C_1 de centre O et de rayon $[OA]$.
- Trace le diamètre passant par A .
- Trace le rayon $[OL]$.
- Trace ensuite, une corde mesurant 4 cm.
- Repassa en pointillés l'arc entre A et L .



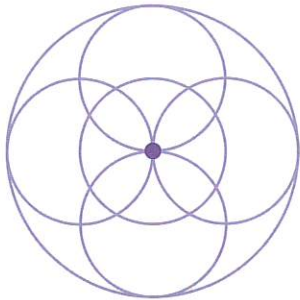
2 Observe, puis reproduis la figure.



Colorie ensuite les zones contenant des points.



1 Reproduis la figure suivante.



Le grand cercle doit mesurer 10 cm de diamètre !



2 Suis le programme de construction suivant.

- Trace un cercle C_1 de centre A et de rayon 2 cm.
- À droite du point A , marque le point B , à l'intersection de C_1 et de la droite (d) .
- Trace ensuite, un cercle C_2 de centre B et de rayon 3 cm.
- À droite du point B , marque le point C , à l'intersection de C_2 et de la droite (d) .
- Trace ensuite, un cercle C_3 de centre C et de rayon 4 cm.
- À droite du point C , marque le point D , à l'intersection de C_3 et de la droite (d) .
- Trace ensuite, un cercle C_4 de centre D et de rayon 5 cm.

A

(d)

1 Reproduis la figure à l'identique, puis colorie les zones contenant un point comme le modèle.

